

Heimspeicher Solarsystem

# EcoFlow PowerOcean

Innovation für einfache Energieunabhängigkeit

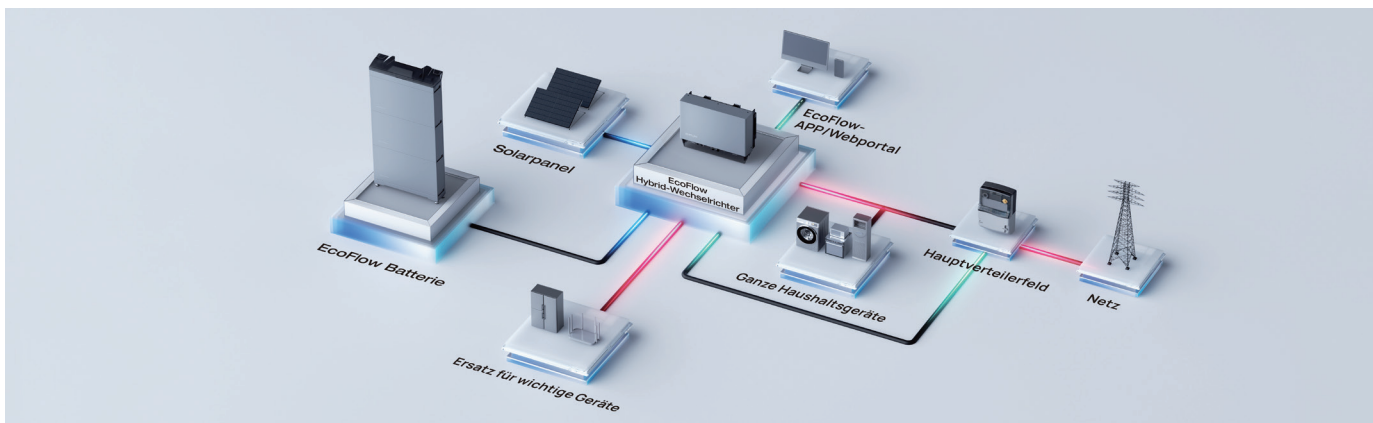


# EcoFlow PowerOcean

Innovation für einfache Energieunabhängigkeit

## Die innovative 3-Phasen-Solarbatterielösung für Privathaushalte ab 5 kWh, jederzeit erweiterbar

EcoFlow PowerOcean ist ein erstklassiges modulares 3-Phasen-Solarbatteriesystem für Privathaushalte, das für PV-Neubau-Hausbesitzer entwickelt wurde, die nach einer intelligenten und flexiblen Lösung für Stromunabhängigkeit suchen. Sie können Ihre Reise zur Energieautarkie bereits ab 5 kWh beginnen und jederzeit nach Belieben erweitern. Ausgestattet mit der LFP-Batterie von CATL mit einer branchenführenden 15-jährigen Garantie bietet PowerOcean verbesserte Sicherheit und hervorragende Batterieleistung. Mit bis zu 10 kW Backup-Leistung sind Sie auf jeden Netzausfall vorbereitet.





## Was macht PowerOcean so besonders?

**800 V**

800 V Hochspannungsbatterie, 1 Modul zum Starten eines 3-Phasen-Wechselrichters.

**45 kWh**

Jederzeit einfache Batterieerweiterung, bis zu 45 kWh Kapazität.

**15 Jahre**

CATL LFP-Batterie mit branchenführender 15-jähriger Garantie.

**10 kW**

10 kW 3-Phasen-Notstromversorgung.

**IP65**

Automatische Batterieheizung im Winter und IP65-Schutz.

- Gleichstrom
- Wechselstrom
- - - Kommunikation

# EcoFlow PowerOcean LFP-Batterie

## Die innovative 800-V-Hochvolt-LFP-Batterie mit herausragender Sicherheit und Leistung

Die EcoFlow PowerOcean LFP-Batterie ist ein parallel geschaltetes Hochvolt-Batteriesystem, das mit unserem 3-Phasen-Hybrid-Wechselrichter kompatibel ist. Sie können flexibel ab nur 1 Batterie von 5 kWh starten und jederzeit nach Belieben erweitern. Mit der LFP-Batteriechemie von CATL sowie aktiven und passiven Sicherheitsmaßnahmen bieten wir eine hervorragende Batteriezuverlässigkeit und -leistung.

**5 kWh pro Modul**

erweiterbar auf bis zu 45 kWh

**6.000+**

Lebenszyklen

**15**

Jahre Garantie

**CATL**

LFP-Batterie



\*6.000+ Lebenszyklus bis zur Degradation auf 70 %.



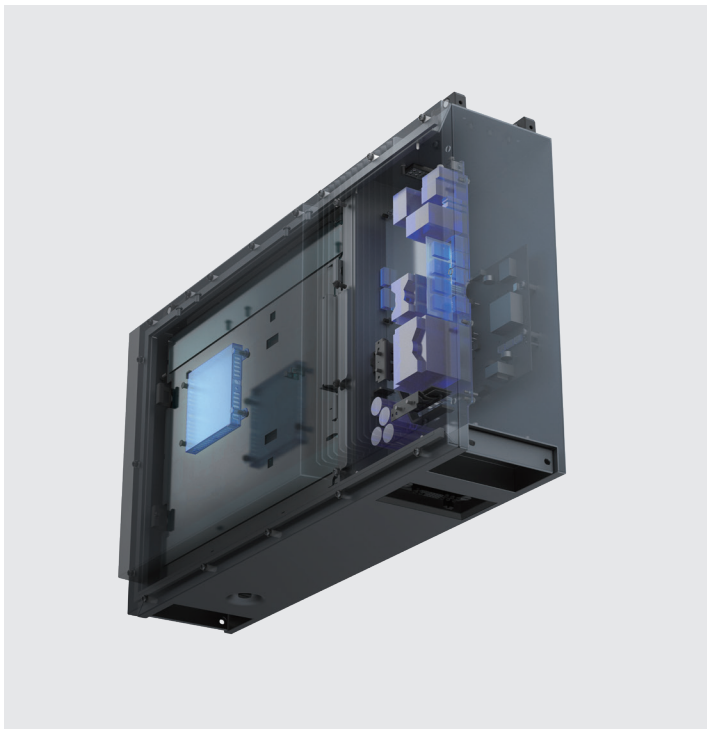
## Flexible investment ab nur 1 pack, mit 800 V Hochspannungsbatterie

- Integrierter DC-DC-Wandler in jedem Batteriesatz: unabhängige Umwandlung zwischen 48 V und 800 V, so dass unser 3-phasiger Hybrid-Wechselrichter einfach mit nur einem Satz betrieben werden kann.



## Jederzeit einfache Batterieerweiterung, bis zu 45 kWh Kapazität

- Fortschrittliche Parallelschaltung: Die neue Batterie ist perfekt mit bestehenden Geräten kompatibel.



## Integriertes BMS-Modul zur Gefahrenabschirmung

### Parallel geschaltete Batterien mit integriertem BMS und Stromrichter

- Jede Batterie verfügt über ein eigenes integriertes BMS-Modul, das verhindert, dass eventuelle Fehlfunktionen die anderen Batterien beeinträchtigen.
- Der BMS-Chip in Automobilqualität von TI ist in jedem Batteriesatz integriert.

### Feuerfest

- Sie können sich darauf verlassen, dass Ihr Haus vor Temperaturen von über 170 °C geschützt ist.

### Witterungsbeständig: Automatische Batterieheizung und IP65

- Jedes Modul ist mit automatischen Heizelementen ausgestattet, um im Winter reibungslos zu funktionieren.
- Das gesamte System ist nach IP65 geschützt.

# EcoFlow PowerOcean Hybrid-Wechselrichter

## Der 3-Phasen-Hybrid-Wechselrichter mit 10 kW Notstromversorgung

Der EcoFlow PowerOcean Hybrid-Wechselrichter ermöglicht eine hocheffiziente Nutzung und Speicherung von Solarenergie, um Ihr Zuhause unabhängig von der Stromversorgung zu machen. Der 3-Phasen-Wechselrichter ist in ein Backup-Modul integriert und bietet eine Ausgangsleistung von bis zu 10 kW, um fast alle wichtigen Geräte im Falle eines Netzausfalls mit Strom zu versorgen.

### 10 kW Ausgangsleistung

Bis zu 10 kW Ausgangsleistung, um alle wichtigen Haushaltsgeräte auf einmal zu sichern, einschließlich Waschmaschinen, Geschirrspüler, Öfen usw.

### 3-phasig

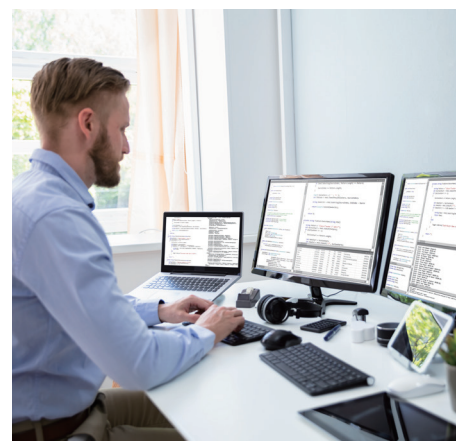
Unterstützung Ihrer 3-phasigen Geräte während eines Stromausfalls.



Küchengeräte



Waschmaschinen



Heimbüro



### **Bypass-Schaltung zur Sicherstellung einer stabilen Stromversorgung**

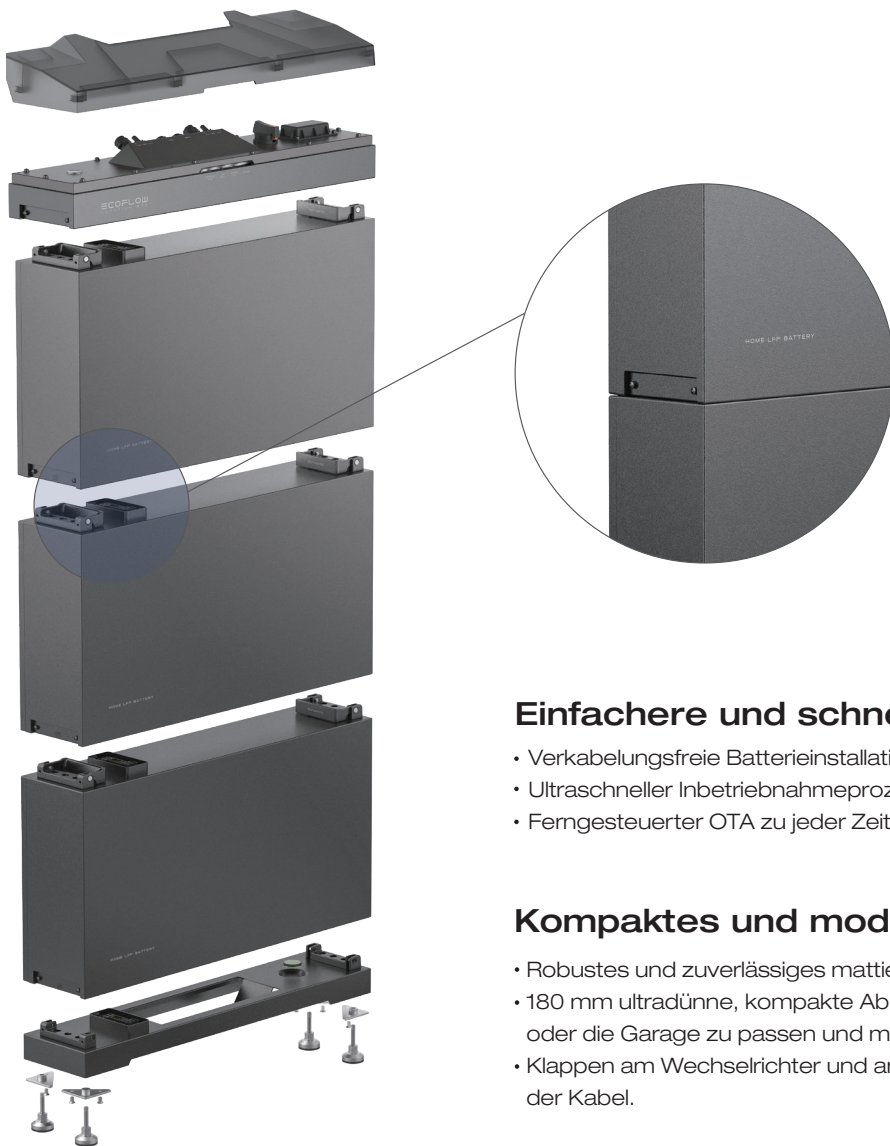
Wenn der Wechselrichter eine Störung erkennt, wechselt er in den Bypass-Modus, sodass stattdessen Netzstrom durchfließen kann.

### **Aus der Ferne geplante OTA-Updates jederzeit**

Ohne das Stromnetz zu unterbrechen.

### **Intelligente Wärmepumpe unterstützt durch SG Ready (Smart Grid Ready)**

Bei einer Wärmepumpe mit SG Ready Steuereingang kann PowerOcean überschüssigen Solarstrom zum Heizen verteilen, um die Energieunabhängigkeit Ihres Hauses zu maximieren.



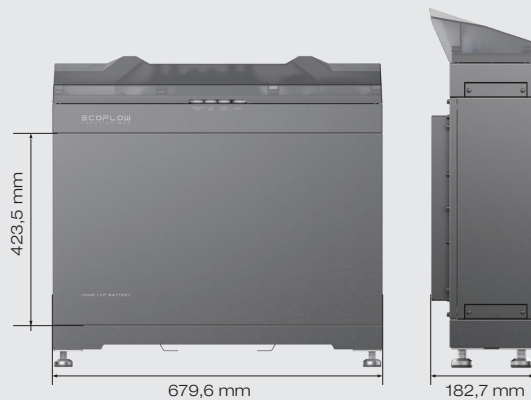
## Einfachere und schnellere Installation

- Verkabelungsfreie Batterieinstallation.
- Ultraschneller Inbetriebnahmeprozess in 3 Schritten.
- Ferngesteuerter OTA zu jeder Zeit.

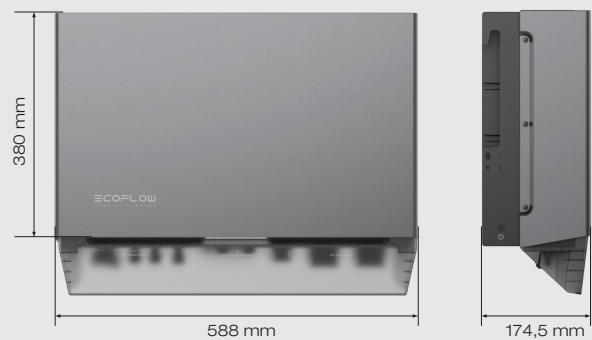
## Kompaktes und modernes Design

- Robustes und zuverlässiges mattiertes Metallgehäuse.
- 180 mm ultradünne, kompakte Abmessungen, um unauffällig in den Keller oder die Garage zu passen und mehr Platz für andere Geräte zu sparen.
- Klappen am Wechselrichter und an der Anschlussdose zum Verstecken der Kabel.

EcoFlow PowerOcean LFP-Batterie



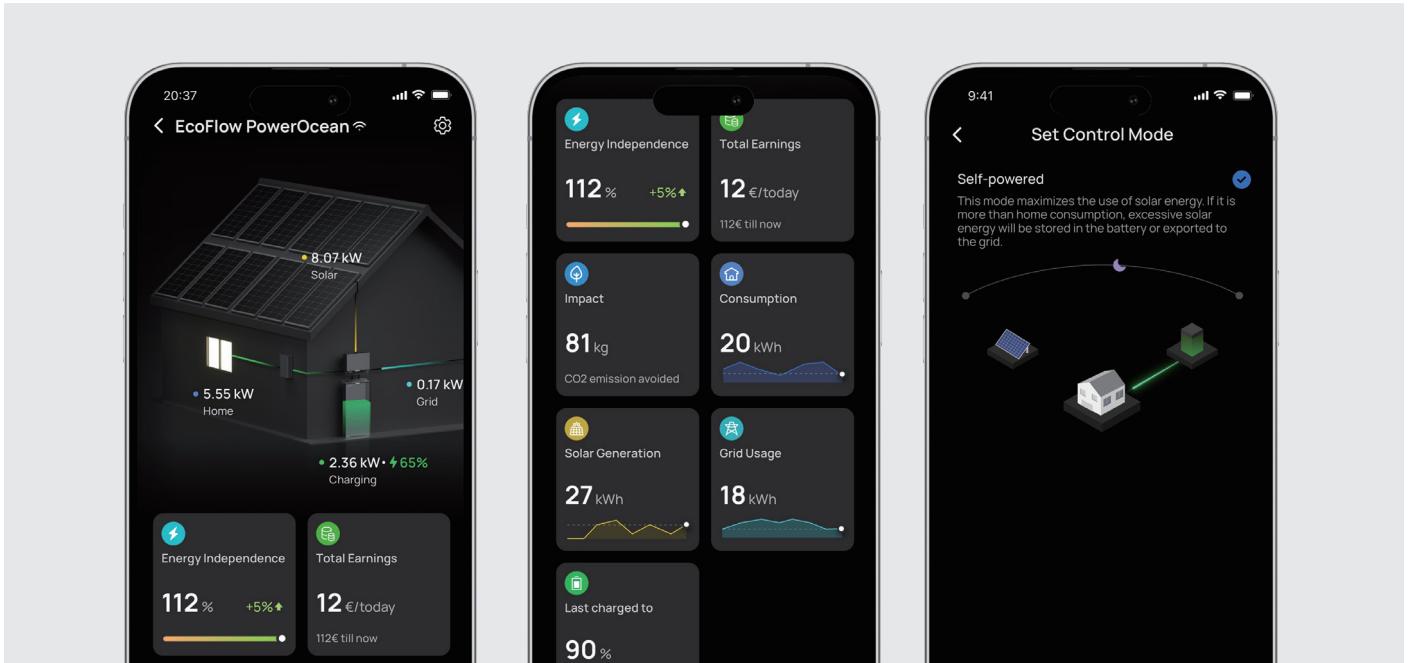
EcoFlow PowerOcean Hybrid-Wechselrichter





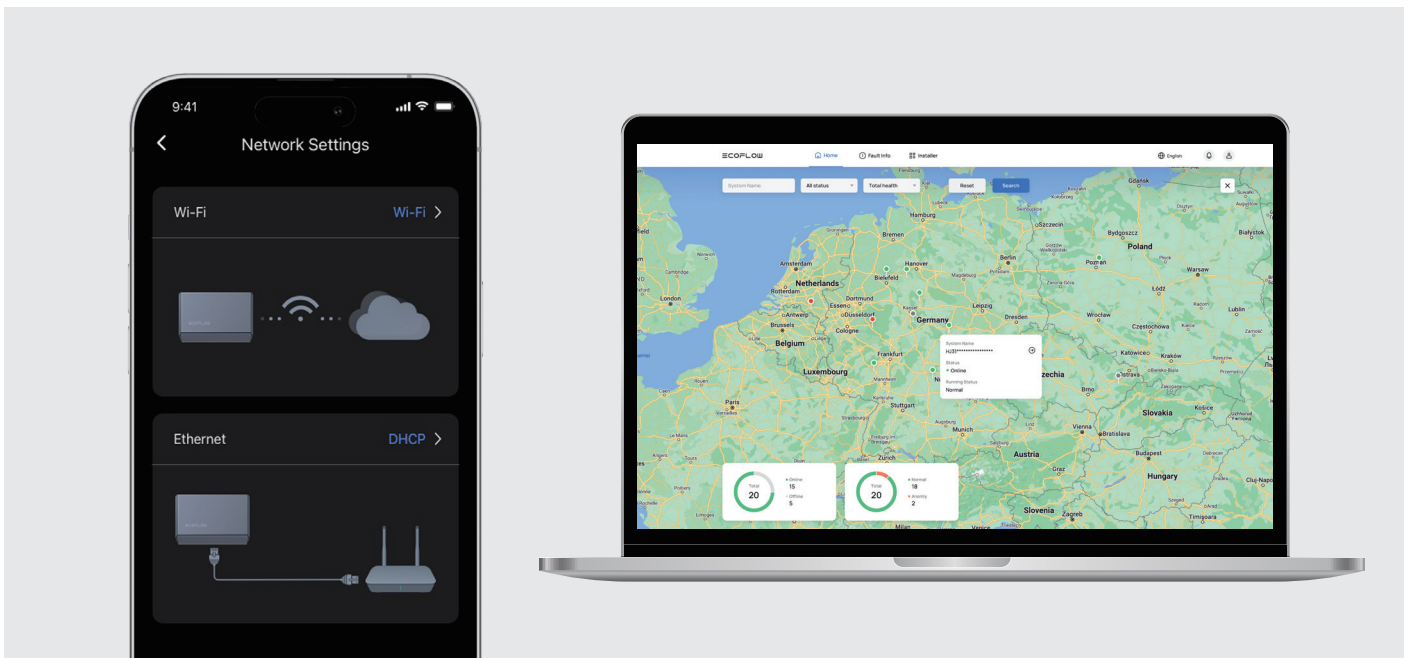
## Für Benutzer: EcoFlow-App und Webportal

- Intuitive Leistungsflussüberwachung.
- Mit intuitiven Widgets personalisieren.
- Verabschieden Sie sich von hohen Energierechnungen mit dem Selbstversorgungsmodus.
- Immer auf Netzausfälle vorbereitet.



## Für Installateure: EcoFlow-App und Webportal

- Ultraschneller Inbetriebnahmeprozess in 3 Schritten.
- Umfassende Kartenansicht der autorisierten Systeme.
- Einfache Fehlerbehebung.
  - Fehlercodes entsprechend der Notfallstufe priorisieren.
  - Fehlercode im Detail kennen.



# EcoFlow PowerOcean Akkus



Anzahl der Akkus		LFP Battery x 1	LFP Battery x 2	LFP Battery x 3
<b>Leistung</b>	Kapazität des Akkumoduls	5,1kWh	10,2kWh	15,3kWh
	Max. Ausgangsleistung	3,3kW	6,6kW	9,9kW
	Max. Eingangsleistung	2,5kW	5kW	7,5kW
	Nennspannung	800V		
	Betriebsspannungsbereich	720~960V		
	Akkuzellentyp	LFP		
<b>Compliance</b> <small>*mehr auf Anfrage verfügbar</small>	Zertifikate	IEC/EN62477, IEC/EN62619 (EN ISO 13849), UN 38.3		
<b>General specification</b>	Abmessungen (B*T*H)	679,6*611,6*182,7mm	679,6*1008,6*182,7mm	679,6*1405,6*182,7mm
	Gewicht des Leistungsmoduls	65,6kg	120,9kg	176,2kg
	Installation	Bodenständer		
	Betriebstemperatur	-20°C~50°C		
	Max. Betriebshöhe	3000m		
	Kühlmethode	Natürliche Konvektion		
	Relative Luftfeuchtigkeit	0~100% RH		
	IP-Schutzklassen	IP65		

# EcoFlow PowerOcean Hybrid-Wechselrichter

Technische Parameter		EF HD-P3-8K0-S1	EF HD-P3-10K-S1
Eingang (PV)	Max. PV-Eingangsleistung	12 kW	14 kW
	Maximale Eingangsspannung	1000V DC	
	Betriebsspannungsbereich	180~1000V DC	
	Nenneingangsspannung	600V	
	Startspannung	180V	
	Maximaler Eingangsstrom pro MPPT	16A	
	Maximaler Kurzschlussstrom	24A	
	Anzahl der MPPTs	2	
	OVC	II	
Eingang (Akku)	Maximale Ladeleistung	8kW	10kW
	Maximale Entladeleistung	8kW	10kW
	Nennspannung	800V	
	Nennstrom	12,5A	
	Maximale Akkukapazität	45kWh	
Leistung (Netzgekoppelt)	Netzanschluss	3W/N+PE	
	OVC	III	
	Nennausgangsleistung	8kW	10kW
	Maximale Scheinleistung	8kVA	10kVA
	Nennausgangsspannung	220Va.c./380Va.c., 230Va.c./400Va.c., 3W/N+PE	
	Nennausgangsstrom	11,5A	14,4A
	Anpassbarer Netzfrequenzwert	50/60Hz	
	Leistungsfaktor	0,8 führend – 0,8 nachlaufend	
Ausgang (Backup-Ladung)	Nennausgangsleistung	8kW	10kW
	Nennausgangsspannung	220Va.c./380Va.c., 230Va.c./400Va.c., 3W/N+PE	
	Maximaler Ausgangsstrom	17,3A	17,3A
	Nennausgangsstrom	11,5A	14,4A
	THD	≤3%	
Compliance <small>*mehr auf Anfrage verfügbar</small>	Sicherheitsnorm	IEC/EN62109-1, IEC/EN62109-2	
	Netzgebundene Standards	VDE-AR-N 4105, TOR Erzeuger Type A, EN 50549-1, EEA-NE7 - CH	
	Schutzklasse	I	
Allgemeine Angaben	Betriebstemperaturbereich	-20°C~50°C	
	Betriebsfeuchtigkeit	0~100% RH	
	Maximale Betriebshöhe	3000m	
	Gewicht	29,5kg	
	Abmessungen	588*380*174,5mm	
	IP-Schutzklassen	IP65	
	Selbstverbrauch bei Nacht	<20W	
	Kühlmethode	Natürliche Konvektion	
	Kommunikationsmethode	RS485 & CAN & Wi-Fi & WAN & 4G	

**Folgen Sie uns:**

Facebook/Twitter/Instagram: @ecoflowtech  
LinkedIn: @EcoFlow

**Kontakt:**

Web: [eu.ecoflow.com](http://eu.ecoflow.com)  
E-Mail: [sales.eu@ecoflow.com](mailto:sales.eu@ecoflow.com)  
Service: [solutionservice.eu@ecoflow.com](mailto:solutionservice.eu@ecoflow.com)